

Punto de acceso de la plataforma Advantage™

Banda ancha inalámbrica Canopy™ de Motorola



Doble velocidad para un único SM Latencia reducida en un 70%: Listo para VoIP

BENEFICIOS DE AP DE CANOPY ADVANTAGE

- Alto caudal de transferencia
- Baja latencia
- Funciones de control
- Radio definida por software

Servicios de banda ancha rentables, ahora y en el futuro, con el AP de la plataforma Canopy™ Advantage™

La plataforma Canopy Advantage de Motorola permite a los proveedores de servicio de banda ancha inalámbrica entrar en mercados competitivos con la mejor plataforma de banda ancha inalámbrica para protocolo de datos y voz por Internet (VoIP). Los operadores de redes pueden aumentar sus ingresos procedentes de los usuarios existentes y añadir abonados al ofrecer unas atractivas tarifas y un alto caudal de transferencia.

Actualmente ofrece caudal de transferencia de 7 Mbps (creciendo a 14 Mbps) en redes de distribución de punto a multipunto, con una latencia de 5 - 7 mseg, por lo que la plataforma Canopy Advantage proporciona un servicio de banda ancha inalámbrica sin precedentes, con niveles de rendimiento comparables con la tecnología por cable y la fibra óptica. Los operadores de redes también pueden proporcionar servicios mejorados en índices de información asegurados (CIR) y en red de área local virtual (VLAN), con un punto de acceso (AP) de Canopy Advantage.

Desarrolle y haga crecer su negocio hoy mismo

Con la tecnología Canopy Advantage, los operadores de redes pueden competir y superar a otras alternativas de servicios de banda ancha.

Rendimiento mejorado

- Mayor caudal de transferencia: Los módulos de Canopy Advantage ofrecen a los operadores de redes un significativo aumento en el caudal de transferencia de los abonados. Con el Módulo de abonado (SM) de Canopy Advantage, el AP de Advantage puede proporcionar un caudal de transferencia de hasta 14 Mbps en sectores de punto a múltiples puntos.

- Menor latencia: El AP de Canopy Advantage ofrece una latencia reducida, lo que permite mejorar muchos servicios de banda ancha. En la mayoría de los módulos, la latencia se ha reducido de 20 mseg a ~6 mseg. Esta triple reducción permite la compatibilidad con VoIP y juegos en línea.

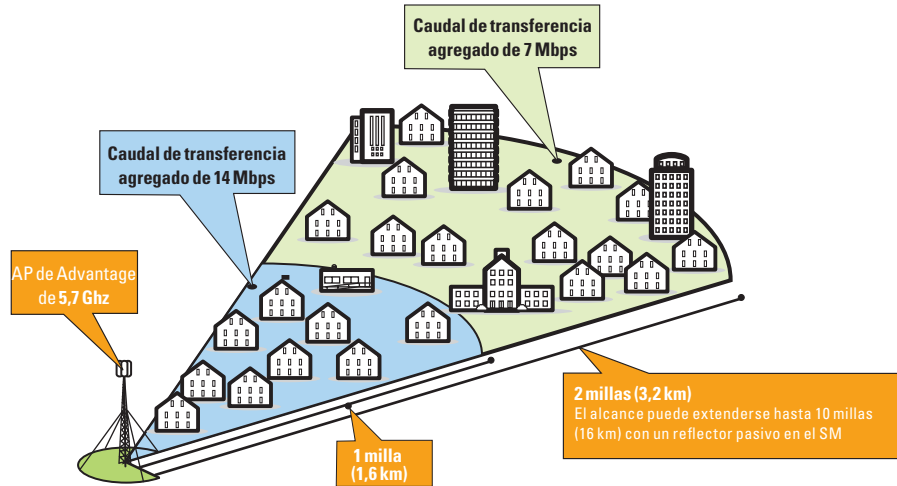
Control mejorado de la red

- Índice de información asegurado (CIR): Los operadores de redes pueden cumplir con los acuerdos de nivel de servicio (SLA) y configurar un caudal de transmisión mínimo para todos los abonados de un sector.

Protección de su inversión

- La radio definida por software no depende de un conjunto de chips específico y es actualizable, para poder añadir nuevas funciones. Los operadores de redes pueden alargar la vida de los sistemas por medio de mejoras en el software.
- Compatibilidad: Los módulos son compatibles con todos los módulos de abonado de Canopy, los módulos de gestión de grupos y los administradores de banda ancha y autenticación que estén instalados actualmente. Ningún equipo CPE se vuelve obsoleto ni necesita reparación.
- Objetivo: Ruta de migración a WiMAX® sin licencia. Motorola es miembro del foro de WiMAX y se propone cumplir con los requisitos de interoperabilidad de los estándares de WiMAX. El objetivo es proveer una ruta de migración para añadir capacidad de WiMAX sin licencia a un sector sin necesidad de dejar inoperativo el equipo CPE de Canopy.

Con el AP de Canopy Advantage, las redes pueden diseñarse para hacer que el caudal de transferencia satisfaga la demanda de los clientes.



	Rango de visibilidad directa (LoS) típico*	Velocidad de transmisión de datos	Actualizable para poder añadir nuevas funciones de Advantage	Latencia	Capacidad de Transmisión agregada
AP de Canopy de 5,2 y 5,7 GHz	3,2 km (2 millas)	10 Mbps	No	20 mseg	6,2 Mbps
AP de Canopy Advantage de 5,2 y 5,7 GHz	3,2 km (2 millas)	10 Mbps	Sí	5-7 mseg	~7 Mbps
Canopy de 5,2 y 5,7 GHz	1,6 km (1 milla)	20 Mbps	Sí	5-7 mseg	~14 Mbps
AP de Advantage con SM de Advantage	3,2 km (2 millas)	10 Mbps	Sí	5-7 mseg	~7 Mbps

	Rango de visibilidad directa (LoS) típico*	Velocidad de transmisión de datos	Actualizable para poder añadir nuevas funciones de Advantage	Latencia	Capacidad de Transmisión agregada
AP y SM de Canopy de 2,4 GHz a 100 mW	2 km (1,2 millas)	10 Mbps	No	20 mseg	6,2 Mbps
AP de Canopy Advantage de 2,4 GHz y SM de Canopy a 100 mW	2 km (1,2 millas)	10 Mbps	Sí	5-7 mseg	7,0 Mbps
AP de Canopy Advantage de 2,4 GHz y SM de Canopy Advantage a 100 mW	2 km (1,2 millas)	20 Mbps	Sí	5-7 mseg	14 Mbps a 1km, 7 Mbps a 2 km

* El rendimiento dependerá de las condiciones específicas



Si desea más información sobre cómo puede ampliar el sistema Canopy su red y sus servicios, proporcionar una ventaja competitiva y un excelente rédito del capital invertido, llame al +1-800-795-1530 desde el extranjero, o bien visítenos en www.motorola.com/canopy

Motorola Ltd, MOTOROLA ARGENTINA SA - AVENIDA DEL LIBERTADOR 1855 B1638BGE VICENTE LOPEZ - BUENOS AIRES, ARGENTINA

MOTOROLA y el logotipo Stylized M están registrados en la Oficina de patentes y marcas comerciales de los EE.UU. Todos los demás nombres de productos o servicios son propiedad de sus respectivos dueños.
© Motorola, Inc. 2005.

APAP.SS-RE (07/05)

